

# PLATAFORMA TECNOLÓGICA “SIMPLE”

“SIMplification of Processes for a Logistic Enhancement”

Jesús Miguel Zarzuela Sánchez  
Madrid, 11 de julio de 2019



MINISTERIO  
DE FOMENTO

SECRETARÍA DE ESTADO  
DE INFRAESTRUCTURAS  
TRANSPORTE Y VIVIENDA

SUBDIRECCIÓN GENERAL  
DE PLANIFICACIÓN DE  
INFRAESTRUCTURAS Y  
TRANSPORTE



ESTRATEGIA LOGÍSTICA DE ESPAÑA / VENTANILLA ÚNICA LOGÍSTICA

Directiva 2010/65/UE → R.D. 1334/2012 → DUEPORT 2015

## PLAN MAESTRO VUL

1.- CONTEXTO FUNCIONAL Y TECNOLÓGICO

2.- DOCUMENTACIÓN ELABORADA

- Especificación de requisitos
- Diseño global básico
- Plan de Acción

3.- PORTEL (2017)

4.- CONVENIO DE COLABORACIÓN: Puertos del Estado (55 %); SEITyV del MFOM (25 %); Renfe Mercancías (10 %); ADIF (10 %)



Plan de  
Innovación  
para el Transporte  
y las  
Infraestructuras  
Ministerio de Fomento  
2017-2020

“INTERMODALIDAD SIN BARRERAS”



# *BASES PARA LA DEFINICIÓN DE LA PLATAFORMA TECNOLÓGICA “SIMPLE”*

## LOGÍSTICA 4.0 Digitalización factor clave de eficiencia y simplificación

- Facilitar el uso de documentos de transporte en formato electrónico
- Mejorar la armonización entre documentos de distintos modos de transporte
- Dar servicio a los usuarios independientemente del nivel de digitalización en que se encuentren
- Cada dato una sola vez (“Once-Only” concept)
- Automatización y ejecución automática de eventos mecánicos

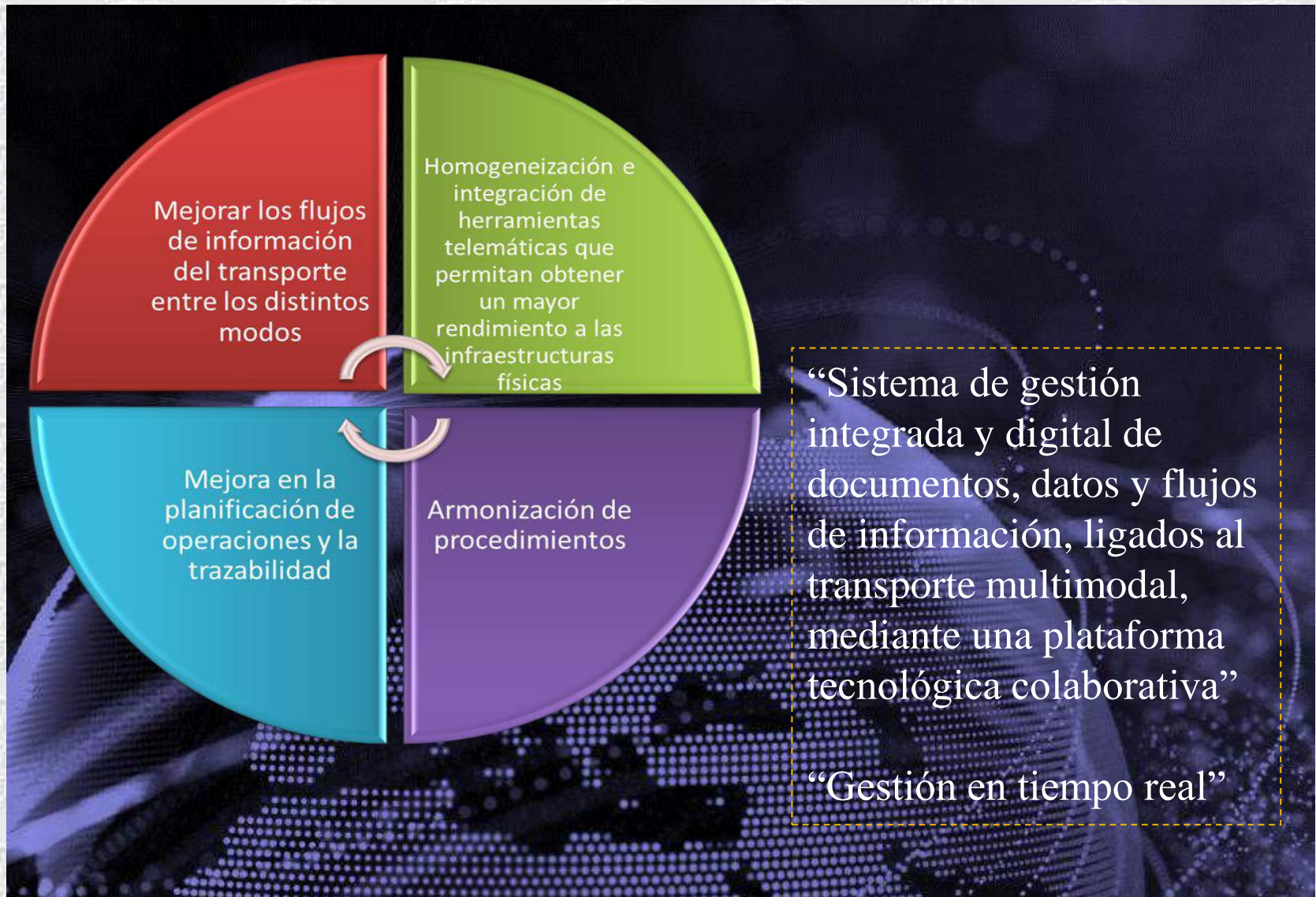


**SIM**plification of **P**rocesses for a **L**ogistic **E**nhancement





# OBJETIVOS



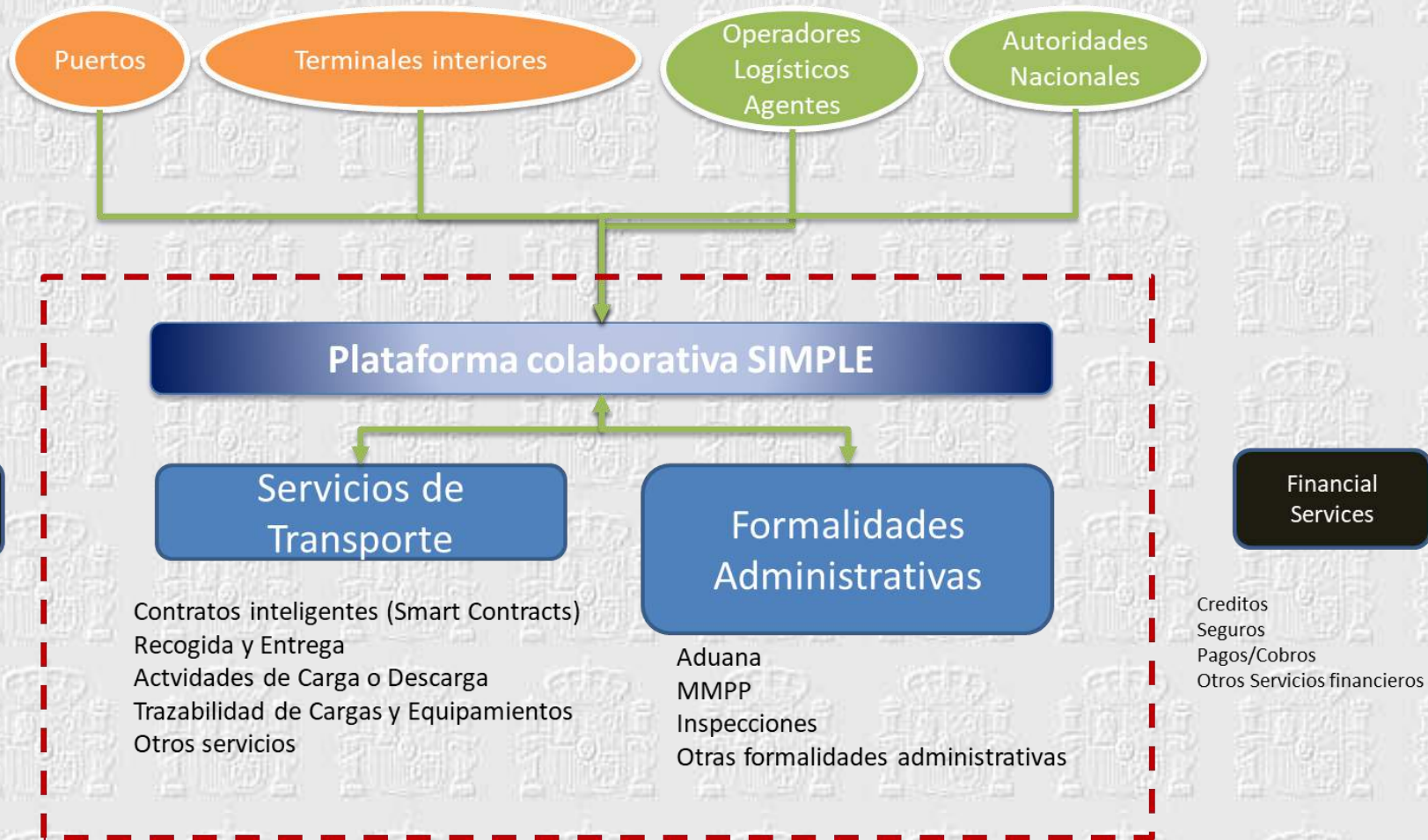


Desarrollar un sistema de gestión abierto, integrado y colaborativo, entre los distintos modos y nodos de la cadena de transporte, para la digitalización de los flujos de información y documentos ligados al transporte multimodal de mercancías, facilitando el intercambio de datos entre los sistemas de los diferentes agentes.

- ▶ Enfoque multimodal: terrestre, ferroviario y marítimo cualesquiera que sean los nodos logísticos involucrados
- ▶ Intercambio electrónico de datos: facilitar el uso de documentos vía electrónica
- ▶ Macroprocesos: flujos de importación, exportación, nacionales e intracomunitarios
- ▶ Conocer la trazabilidad del medio de transporte y su mercancía en tiempo real
- ▶ Enfoque Open Data para compartir información entre agentes involucrados
- ▶ Reutilización de datos para su uso armonizado en la cadena de suministro
- ▶ Interoperabilidad de sistemas con confianza, confidencialidad y seguridad
- ▶ Interconexión Administración/empresas



# CONTEXTO DE LA PLATAFORMA TECNOLÓGICA "SIMPLE"





# ACTORES CLAVE



Organismos relacionados: Aduana, Autoridad Portuaria, Puertos del Estado, Administrador de Infraestructuras (ADIF), DGMM, Servicios de Inspección en Frontera (SIF), D.G. Tte. Terrestre....





# MACROPROCESOS

## FLUJO DE EXPORTACIÓN DE CONTENEDORES



### TRAZABILIDAD

<b>Trazabilidad Documental</b>	Orden de transporte Asignación Medio / Conductor	Orden de Admisión / Entrega Órdenes de Carga / Descarga (Composición del Tren) Programación de Trenes	Composición del Tren	Orden de Admisión / Entrega Órdenes de Carga / Descarga (Composición del Tren) Programación de Trenes	Orden de transporte Asignación Medio / Conductor	Orden de Admisión / Entrega Órdenes de Carga / Descarga	Programación de escalas / atraques Órdenes de Carga / Descarga Booking
<b>Trazabilidad Física</b>	Tráfico Unidad de Transporte Confirmación de Recogida / Entrega en Origen y en Terminal	Trazabilidad Unidad de Carga y Transporte Confirmación de Admisión / Entrega	Tráfico Unidad de Transporte Salida / Llegada de Tren (Expedición del Tren)	Trazabilidad Unidad de Carga y Transporte Confirmación de Admisión / Entrega	Tráfico Unidad de Transporte Confirmación de Recogida / Entrega en Origen y en Terminal	Trazabilidad Unidad de Carga y Transporte Confirmación de Admisión / Entrega Confirmación de Operaciones de Carga / Descarga	Confirmación de Operaciones de Carga / Descarga
<b>Trazabilidad Formalidades</b>	Carta de Porte	Pesado VGM, si aplica	Carta de Porte TAF-TSI	Control de Accesos Control de Admisión de MMPP		Pesado Verificado VGM cuando es Export Comunicación de tránsitos aduaneros	Escalas MMPP Declaraciones aduaneras
<b>Trazabilidad Incidencias</b>	Discrepancias en Carta de Porte	Daños en UTIs Retrasos	Incidencias de tráfico	Daños en UTIs	Retrasos en la entrega	Daños en UTIs	Discrepancias en la información de UTIs





# MACROPROCESOS

## FLUJO NACIONAL DE CONTENEDORES POR FF.CC



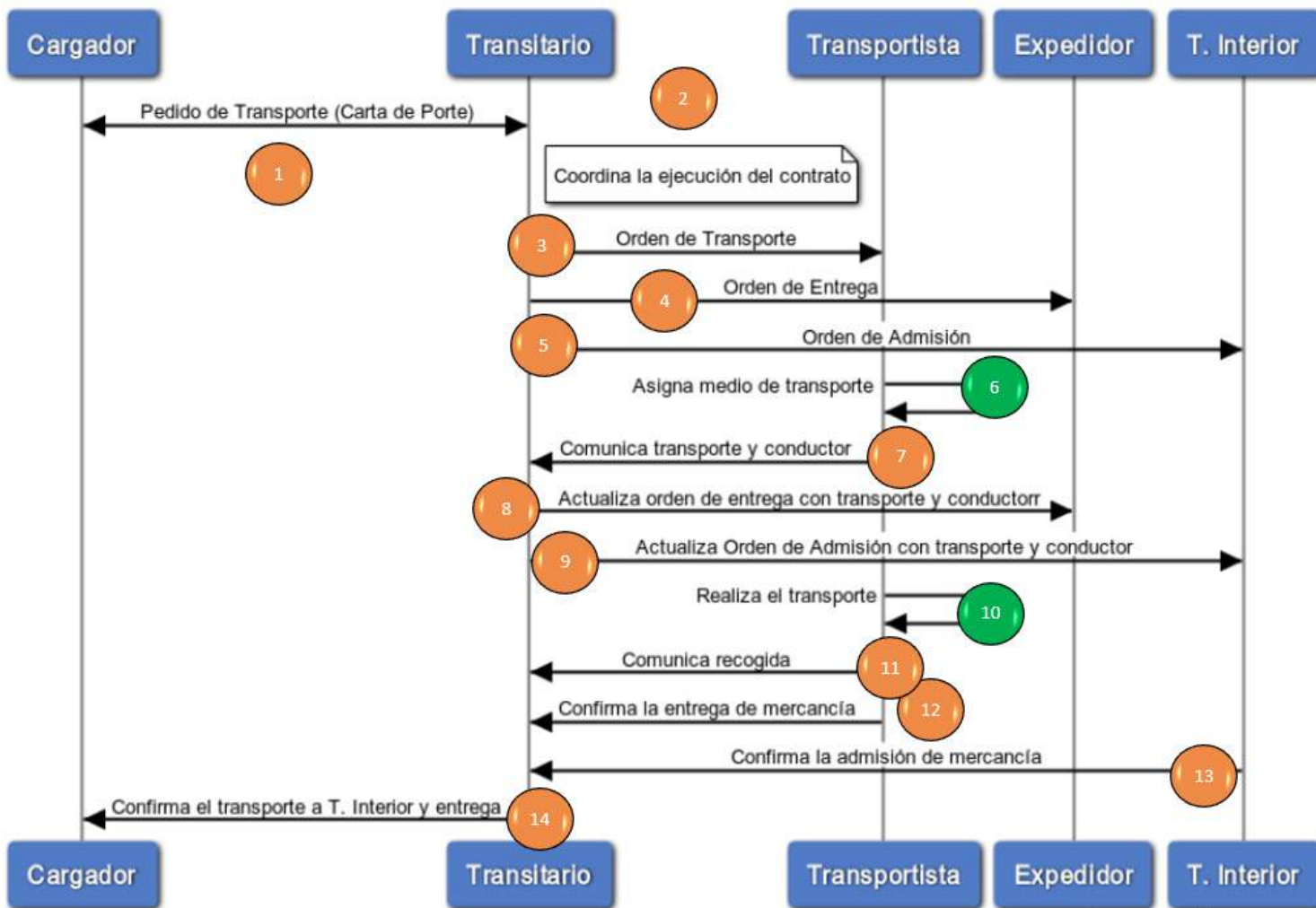
### TRAZABILIDAD

<b>Trazabilidad Documental</b>	Orden de transporte Asignación Medio / Conductor	Orden de Admisión / Entrega Órdenes de Carga / Descarga (Composición del Tren) Programación de Trenes	Composición del Tren	Orden de Admisión / Entrega Órdenes de Carga / Descarga (Composición del Tren) Programación de Trenes	Orden de transporte Asignación Medio / Conductor	Orden de Admisión / Entrega Órdenes de Carga / Descarga (Composición del Tren) Programación de Trenes
<b>Trazabilidad Física</b>	Tráfico Unidad de Transporte Confirmación de Recogida / Entrega en Origen y en Terminal	Trazabilidad Unidad de Carga y Transporte Confirmación de Admisión / Entrega	Tráfico Unidad de Transporte Salida / Llegada de Tren (Expedición del Tren)	Trazabilidad Unidad de Carga y Transporte Confirmación de Admisión / Entrega	Tráfico Unidad de Transporte Confirmación de Recogida / Entrega en Origen y en Terminal	Trazabilidad Unidad de Carga y Transporte Confirmación de Admisión / Entrega
<b>Trazabilidad Formalidades</b>	Carta de Porte	Pesado VGM, si aplica	Carta de Porte TAF-TSI	Control de Accesos Control de Admisión de MMPP	Carta de Porte	Control de Accesos Control de Admisión de MMPP
<b>Trazabilidad Incidencias</b>	Discrepancias en Carta de Porte	Daños en UTIs Retrasos	Incidencias de tráfico	Daños en UTIs	Discrepancias en Carta de Porte	Daños en UTIs



# FLUJOS DE PROCESOS

Transporte de Salida de Mercancía: Origen (ES) Transporte Terrestre -->Terminal Ferroviaria Interior







MINISTERIO  
DE FOMENTO

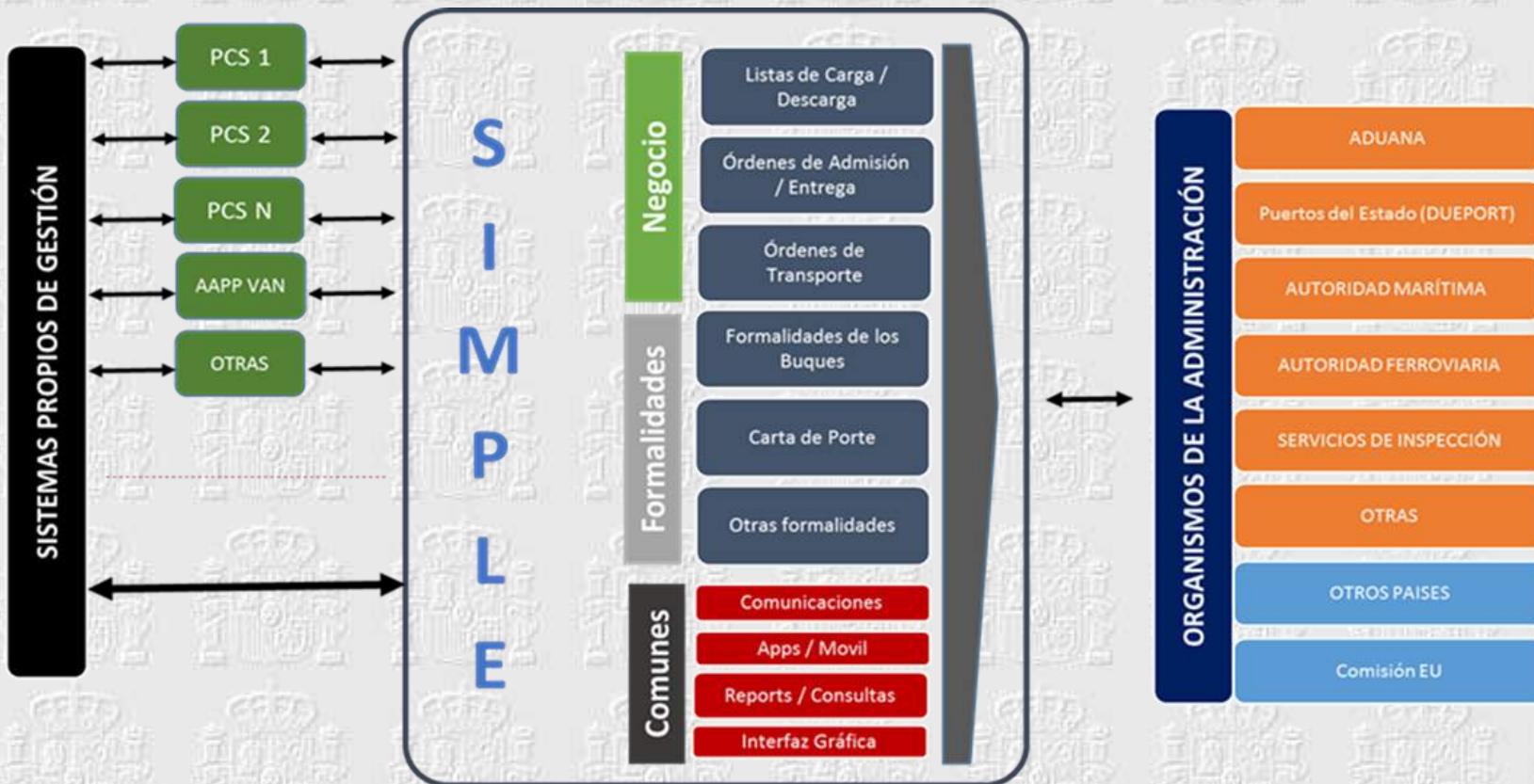
SECRETARÍA DE ESTADO  
DE INFRAESTRUCTURAS,  
TRANSPORTE Y VIVIENDA

SUBDIRECCIÓN GENERAL  
DE PLANIFICACIÓN DE  
INFRAESTRUCTURAS Y  
TRANSPORTE

# REQUISITOS OPERATIVOS Y TECNOLÓGICOS



# ENTORNO OPERATIVO DE LA PLATAFORMA "SIMPLE"







# REQUISITOS TECNOLÓGICOS

## Interfaz Web de Usuarios

- Portal Web
- Carga Masiva de Datos
- Registro e identificación digital
- Movilidad

## Monitorización de sistemas y procesos

- Ejecución del sistema
- Track & Trace
- Explotación de la información (BI, Open Data, Big Data)

## Automatismos

- Integraciones con Infraestructuras físicas

## Plataforma de comunicaciones

- Mensajes EDI (EDIFACT, XML, etc.)
- Trazabilidad y monitorización

## Seguridad de la información

- Estrategia de Ciberseguridad Nacional
- Esquema Nacional de Seguridad (ENS)
- ISO 27002 y 28000, OEA
- LOPD



# CONVENIO de 29 de abril de 2019 (B.O.E. 23 de mayo de 2019)

## PARTICIPANTES



33,33%

PRESUPUESTO 5.260.000 €

Puertos del Estado

33,33%



33,33%

## CONTENIDO

- ✓ Objeto del convenio: Plataforma Tecnológica SIMPLE
- ✓ Configuración de arquitectura distribuida
- ✓ Análisis y diseño (funcional y tecnológico)
- ✓ Desarrollo y puesta en servicio
- ✓ Explotación, gestión y mantenimiento
- ✓ Comisión de seguimiento (comisiones técnicas)
- ✓ Grupos de trabajo (DGTT, sectores implicados y otros organismos)
- ✓ Difusión y promoción





# CALENDARIO PREVISTO



**CONVENIO DE COLABORACIÓN MFOM ADIF PUERTOS DEL ESTADO**  
 29 de abril de 2019 (B.O.E. 23 de mayo de 2019)



# ACCIONES INMEDIATAS

Comisión de  
Seguimiento

•Comunicación

Grupos de  
Trabajo

CPM  
Licitación



## CONSULTA PRELIMINAR DE MERCADO

- ▶ **RESOLUCIÓN DE PUERTOS DEL ESTADO de 3/07/2019**
  - ▶ Bases: D.O.U.E. y Plataforma de Contratación del Sector Público
- ▶ **OBJETO:**
  - Recopilar la información para preparar una eventual contratación pública, e informar a los operadores económicos acerca de sus planes y requisitos de contratación.
  - Contar con el conocimiento suficiente sobre las soluciones más apropiadas existentes en el mercado para el posible lanzamiento de una eventual contratación pública
  - Evaluar las capacidades del mercado y definir las especificaciones funcionales y técnicas que sean factibles de alcanzarse a través de una posible licitación pública.
- ▶ **RETO: “solución tecnológica para la Plataforma Tecnológica SIMPLE”**





## CONSULTA PRELIMINAR DE MERCADO

### ▶ PROPUESTAS:

- ▶ Requisitos: formulario y sistema
- ▶ Plazo: hasta el día 2 de septiembre de 2019

### ▶ JORNADA DE LANZAMIENTO:

- ▶ Publicitar el proceso de CPM
- ▶ Viernes 12 de julio de 2019, a las 11 horas, (Puertos del Estado)

### ▶ RESULTADO:

- ▶ Se estará en disposición de definir las especificaciones funcionales o técnicas detalladas que servirán de base para el correspondiente procedimiento de contratación pública ulterior.





**FORO DE LOGÍSTICA Y TRANSPORTE (DTLF)**

## **Proyecto FEDeRATED**

(hasta 31/12/2023)

ESPAÑA

FINLANDIA

HOLANDA

ITALIA

LUXEMBURGO

SUECIA

**PROYECTO COFINANCIADO CON FONDOS CEF**



# GRACIAS POR SU ATENCIÓN

